



Empresa Social del Estado
POPAYÁN E.S.E.

Trabajamos de 

**GARANTIZAR LA PRESTACIÓN
DE LOS SERVICIOS CON
CALIDAD Y OPORTUNIDAD A
NUESTROS USUARIOS Y SUS
FAMILIAS ES NUESTRA
PRIORIDAD**

Portafolio de Servicios



www.esepopayan.gov.co



Empresa Social del Estado
POPAYÁN E.S.E.

Trabajamos de 

QUIÉNES SOMOS

La Empresa Social del Estado Popayán E.S.E., Fue creada mediante decreto número 0268 del 09 de abril de 2007, expedido por el Departamento del Cauca, como entidad descentralizada del orden departamental, de primer nivel de atención, con personería jurídica, patrimonio propio y autonomía administrativa, adscrita a la Secretaría Departamental de Salud del Departamento del Cauca.

Para la E.S.E. Popayán se estableció como domicilio y sede administrativa el municipio de Popayán y con jurisdicción para la prestación de los servicios de salud en los municipios de:

Popayán **Piamonte** **Totoró**
Caldono **Puracé**

MISIÓN

Brindamos servicios de salud de atención primaria, enfocados en la promoción de la salud y la prevención de la enfermedad, del individuo, su familia y la comunidad; a través de procesos seguros y humanizados, en los municipios de influencia.

VISIÓN

Ser una Empresa Social del Estado, líder para la región en el Modelo de Atención Integral en Salud, financieramente estable y con responsabilidad social.

PLATAFORMA ESTRATÉGICA

Empresa Social del Estado Popayán E.S.E



Empresa Social del Estado
POPAYÁN E.S.E.

Trabajamos de 

CÓDIGO DE INTEGRIDAD

DILIGENCIA:

Cumplo con los deberes, funciones y responsabilidades asignadas a mi cargo de la mejor manera posible, con atención, prontitud, destreza y eficiencia, para así optimizar el uso de los recursos del Estado.

JUSTICIA:

Actúo con imparcialidad garantizando los derechos de las personas, con equidad, igualdad y sin discriminación.

COMPROMISO

Soy consciente de la importancia de mi rol como servidor público y estoy en disposición permanente para comprender y resolver las necesidades de las personas con las que me relaciono en mis labores cotidianas, buscando siempre mejorar su bienestar

HONESTIDAD

Actúo siempre con fundamento en la verdad, cumpliendo mis deberes con transparencia y rectitud, y siempre favoreciendo el interés general.

RESPETO

Reconozco, valoro y trato de manera digna a todas las personas, con sus virtudes y defectos, sin importar su labor, su procedencia, títulos o cualquier otra condición.



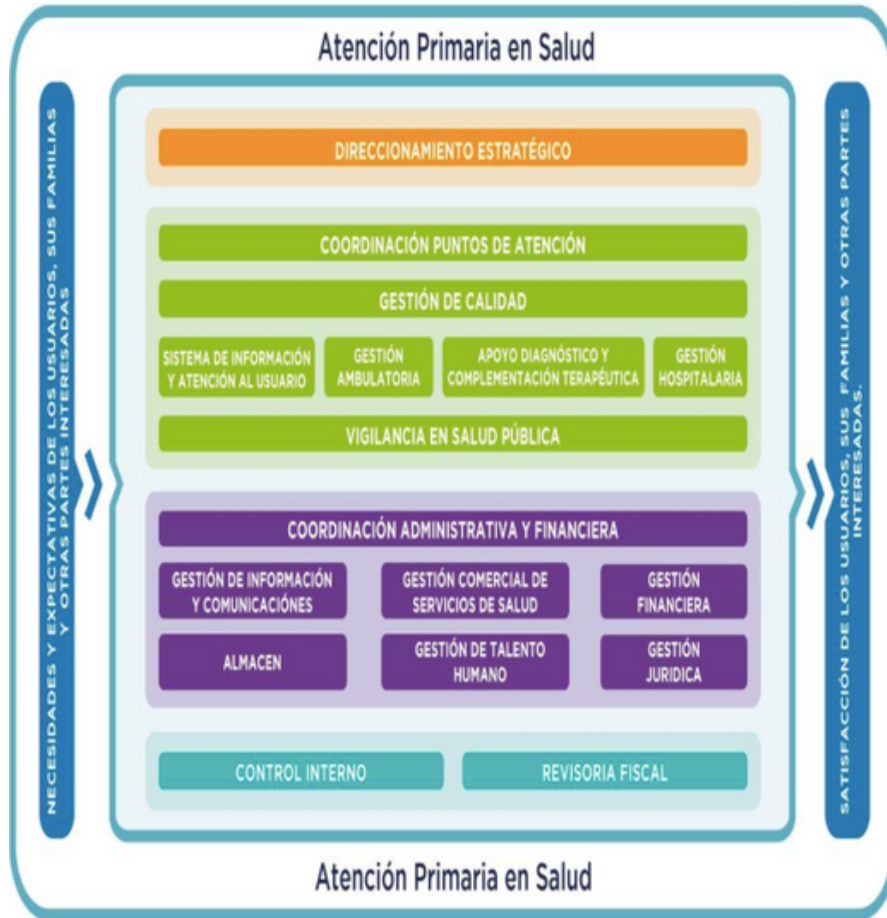
Empresa Social del Estado
POPAYÁN E.S.E.

Trabajamos de 



www.esepopayan.gov.co

MAPA DE PROCESOS

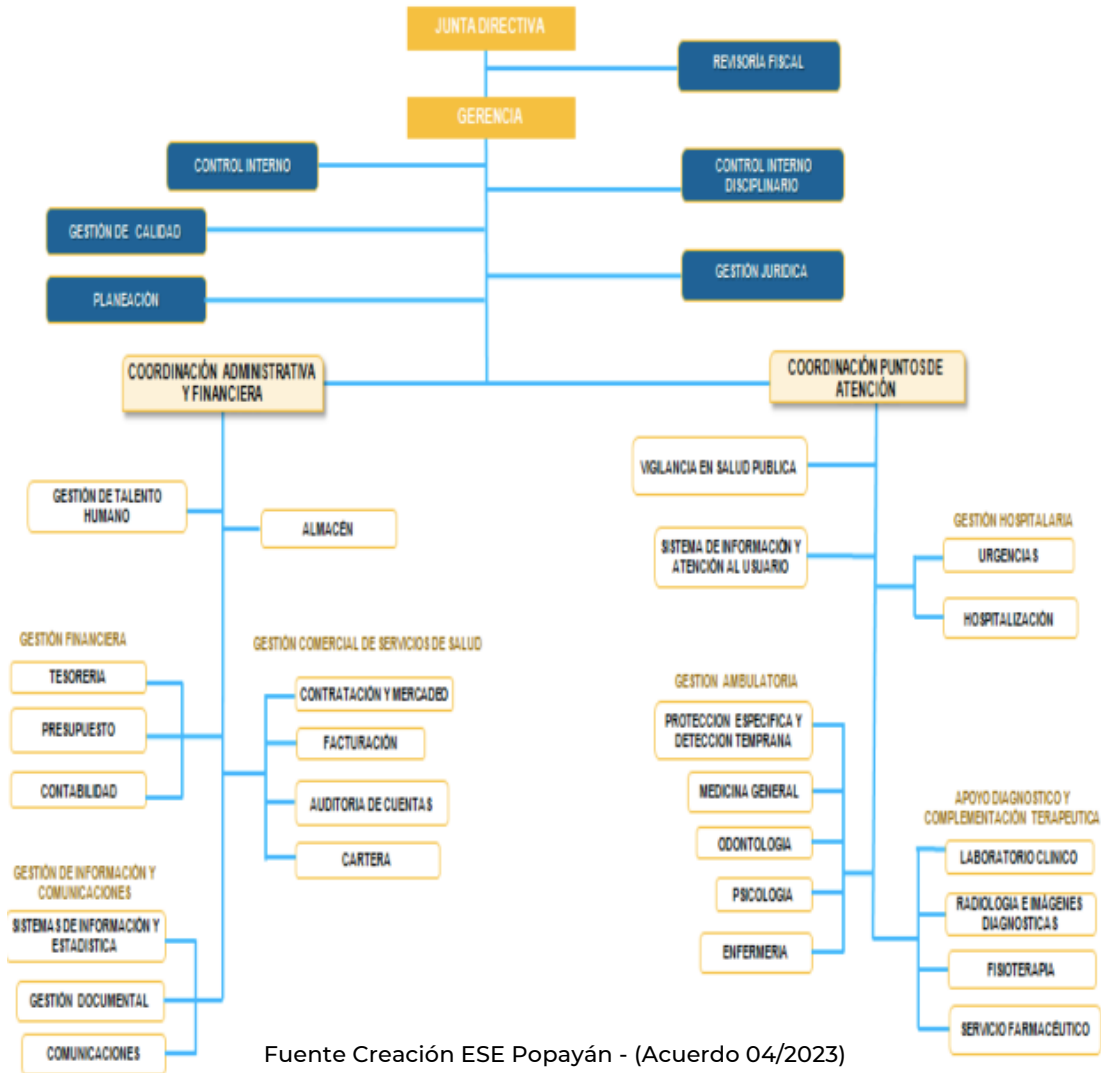


Fuente Creación ESE Popayán - (Acuerdo 04/2023)



www.esepopayan.gov.co

ORGANIGRAMA EMPRESA SOCIAL DEL ESTADO POPAYÁN ESE.



Fuente Creación ESE Popayán - (Acuerdo 04/2023)





POLÍTICA *de calidad*

Nuestro actuar se rige en la Política Nacional de Prestación de Servicios de Salud, por lo tanto, La ESE Popayán se compromete a brindar a sus usuarios y sus familias una atención integral, con estándares superiores de calidad, centrada en el paciente, sin discriminación, enmarcada en el cumplimiento de los componentes del Sistema Obligatorio de Garantía de la Calidad en Salud (SOGCS), en concordancia con el Modelo de Acción Integral Territorial (MAITE) y la responsabilidad social.



SERVICIOS HABILITADOS EN REPS



CONSULTA EXTERNA

- Medicina General
- Enfermería
- Odontología
- Vacunación
- Laboratorio Clínico
- Toma de muestras de Laboratorio Clínico
- Toma e interpretación de Radiografías Odontológicas
- Toma de Muestras de Cuello Uterino.
- Servicio Farmacéutico
- Radiología e imagen e imágenes diagnósticas.



URGENCIAS 24H

- Médicas
- Odontológicas
- Transporte asistencial básico
- Atención del Parto



HOSPITALIZACIÓN

- Adultos
- Pediátrica



PROMOCIÓN Y PREVENCIÓN

- Protección Específica y Detección Temprana
- Ruta Materno - Perinatal
- Ruta de Promoción y Mantenimiento de la Salud (Vacunación, planificación familiar, salud oral)
- Atención de Cursos de Vida Primera Infancia, Infancia, Adolescencia, Juventud, Adulthood y Vejez
- Programa Detección Temprana de Cáncer de Cuello Uterino, Cáncer de Próstata y Cáncer de Seno
- Programa de Riesgo Cardiovascular (Atención a enfermedades crónicas no transmisibles)
- Detección temprana y tratamiento a enfermedades transmisibles
- Programa de Tuberculosis
- Atención en Salud Mental y Violencia

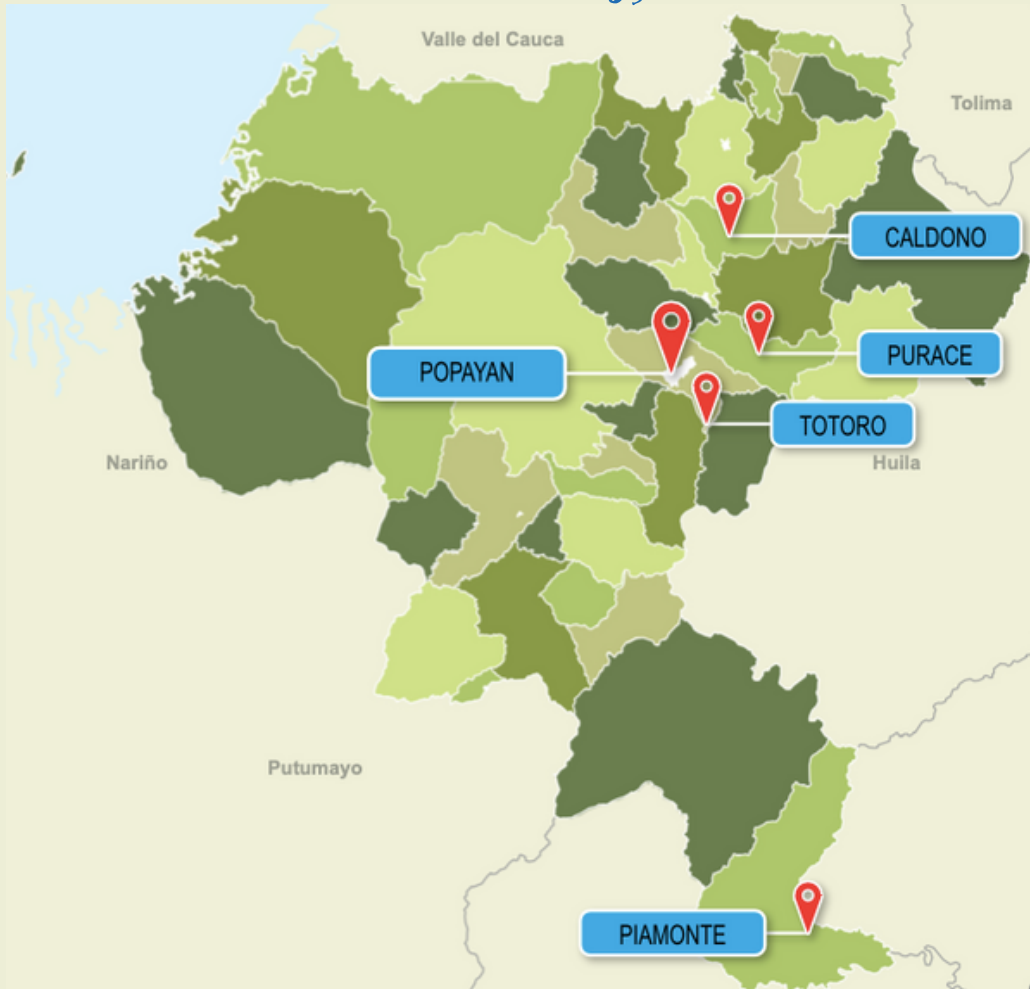


Empresa Social del Estado
POPAYÁN E.S.E.

Trabajamos de 

Puntos de atención

ESE Popayán



UNIDAD DE ATENCIÓN EN SALUD DE SUROCCIDENTE

(Casa Rosada)

Calle 5 con Carrera 14 Esquina - Teléfono 833 3000

- SIAU, 833 3000 - Extensión 8
- MEDICINA GENERAL, 833 3000 - Extensión 1
- ODONTOLOGÍA GENERAL - 305 481 28 04
- ENFERMERÍA
- PSICOLOGÍA
- VACUNACIÓN, 833 3000 - Extensión 6
- PROGRAMA DE CRÓNICOS, 833 3000 - Extensión 3
- GESTANTES, 833 3000 - Extensión 4 - WhatsApp 321 647 4125
- PRIMERA INFANCIA, INFANCIA, ADOLESCENCIA, JUVENTUD, ADULTEZ Y VEJEZ - 310 213 5096 - 311374 4384
- TOMA DE MUESTRAS DE LABORATORIO CLÍNICO
- SERVICIO FARMACÉUTICO
- RADIOLOGÍA ODONTOLÓGICA
- TOMA DE MUESTRAS DE CUELLO UTERINO Y GINECOLÓGICAS

UNIDAD DE ATENCIÓN EN SALUD SURORIENTE-(EN LA ACTUALIDAD ESTA EN OBRAS DE INFRAESTRUCTURA SERÁ APERTURADO EN FEBRERO DE 2024)

Carrera 3E N° 7 - 13, Barrio la Floresta - Tel. 833 3000 Ext. 601

- TOMA DE MUESTRAS DE LABORATORIO CLÍNICO
- TOMA DE MUESTRAS DE CUELLO UTERINO Y GINECOLÓGICAS
- ENFERMERÍA
- MEDICINA GENERAL
- ODONTOLOGÍA GENERAL

UNIDAD DE ATENCIÓN EN SALUD LOMA DE LA VIRGEN

Calle 26 Carrera 10
Tel. 833 3000 Ext. 501

- TOMA DE MUESTRAS DE LABORATORIO CLÍNICO
- TOMA DE MUESTRAS DE CUELLO UTERINO Y GINECOLÓGICAS
- ENFERMERÍA
- MEDICINA GENERAL · ODONTOLOGÍA GENERAL

UNIDAD DE ATENCIÓN EN SALUD 31 DE MARZO

Calle 31 N° 16A Esquina Tel. 833 3000 Ext. 401

- TOMA DE MUESTRAS DE LABORATORIO CLÍNICO
- RADIOLOGÍA ODONTOLÓGICA
- TOMA DE MUESTRAS DE CUELLO UTERINO Y GINECOLÓGICAS
- ENFERMERÍA
- MEDICINA GENERAL
- ODONTOLOGÍA GENERAL

UNIDAD DE ATENCIÓN EN SALUD DE BELLO HORIZONTE

Calle 67 Carrera 12
Tel. 833 3000 Ext. 901

- TOMA DE MUESTRAS DE CUELLO UTERINO Y GINECOLÓGICAS
- ENFERMERÍA
- MEDICINA GENERAL
- ODONTOLOGÍA GENERAL

UNIDAD DE ATENCIÓN EN SALUD HOSPITAL TORIBIO MAYA 24h

Calle 64 Norte N° 11 - 13 Tel. 321 760 81 93

- SERVICIO FARMACÉUTICO
- HOSPITALIZACIÓN ADULTO Y PEDIATRÍA.
- URGENCIAS
- MEDICINA GENERAL
- TRANSPORTE ASISTENCIAL BÁSICO
- VACUNACIÓN
- LABORATORIO CLINICO

UNIDAD DE ATENCIÓN EN SALUD DE YANACONAS

Carrera 4 N° 26 Norte Esquina Tel. 833 3000 Ext. 710

- TOMA DE MUESTRAS DE CUELLO UTERINO Y GINECOLÓGICAS
- ENFERMERÍA
- MEDICINA GENERAL
- ODONTOLOGÍA GENERAL

UNIDAD DE ATENCIÓN EN SALUD PUEBLLILO

Carrera 4E con calle 26 Esquina Tel. 833 3000 Ext. 710

- TOMA DE MUESTRAS DE CUELLO UTERINO Y GINECOLÓGICAS
- ENFERMERÍA
- MEDICINA GENERAL
- ODONTOLOGÍA GENERAL

UNIDAD DE ATENCIÓN EN SALUD MARÍA OCCIDENTE 24h(En la Actualidad esta en Obras de Infraestructura será aperturado en Febrero de 2024)

Calle 2 N° 24 - 42 Tel. 602 874 45 53

- LABORATORIO CLÍNICO
- TOMA DE MUESTRAS DE LABORATORIO CLÍNICO
- SERVICIO FARMACÉUTICO
- ATENCIÓN DEL PARTO
- URGENCIAS
- TRANSPORTE ASISTENCIAL BASICO
- HOSPITALIZACIÓN ADULTOS
- HOSPITALIZACIÓN PEDIÁTRICA

UNIDAD DE ATENCIÓN EN SALUD SAN JOSE

Calle 6 N° 52 - 14 Tel. 8 33 30 00 Ext. 1

- MEDICINA GENERAL
- CONSULTA ODONTOLÓGICA
- ENFERMERÍA



TOTORÓ

DE 7:00AM A 12M Y DE 1:00PM A 3:00PM

● UNIDAD DE ATENCIÓN TOTORÓ

Barrio el Libertador - Tel. 320 674 4519

- LABORATORIO CLÍNICO
- TOMA DE MUESTRAS DE LABORATORIO CLÍNICO
- SERVICIO FARMACÉUTICO
- RADIOLOGÍA ODONTOLÓGICA
- TOMA DE MUESTRAS DE CUELLO UTERINO Y GINECOLÓGICAS
- ATENCIÓN DEL PARTO
- URGENCIAS - Tel. 312 788 0647
- TRANSPORTE ASISTENCIAL BASICO
- ENFERMERÍA
- MEDICINA GENERAL
- ODONTOLOGÍA GENERAL
- PSICOLOGÍA
- VACUNACIÓN
- HOSPITALIZACIÓN ADULTOS
- HOSPITALIZACIÓN PEDIÁTRICA

● UNIDAD DE ATENCIÓN PANIQUITA

Paniquitá, Calle Principal

Asignación de Citas: Presencial

Miércoles y sábados de 8:00 a.m. a 4:30 p.m.

- TOMA DE MUESTRAS DE LABORATORIO CLÍNICO
- TOMA DE MUESTRAS DE CUELLO UTERINO Y GINECOLÓGICAS
- ENFERMERÍA
- MEDICINA GENERAL
- ODONTOLOGÍA GENERAL

Urgencias
24/7

PURACÉ

DE 7:00AM A 12M Y DE 1:00PM A 5:00PM

● UNIDAD DE ATENCIÓN HOSPITAL COCONUCO

Barrio, Centro Coconuco Tel. 320 674 4530

- LABORATORIO CLÍNICO
- TOMA DE MUESTRAS DE LABORATORIO CLÍNICO
- SERVICIO FARMACÉUTICO
- RADIOLOGÍA ODONTOLÓGICA
- TOMA DE MUESTRAS DE CUELLO UTERINO Y GINECOLÓGICAS
- ATENCIÓN DEL PARTO
- URGENCIAS
- TRANSPORTE ASISTENCIAL BASICO
- ENFERMERÍA
- MEDICINA GENERAL
- ODONTOLOGÍA GENERAL
- VACUNACIÓN
- HOSPITALIZACIÓN ADULTOS
- HOSPITALIZACIÓN PEDIÁTRICA

● UNIDAD DE ATENCIÓN PURACÉ

Carrera 5 # 3 - 50 Tel. 312 788 1852

- LABORATORIO CLÍNICO
- TOMA DE MUESTRAS DE LABORATORIO CLÍNICO
- SERVICIO FARMACÉUTICO
- RADIOLOGÍA ODONTOLÓGICA
- TOMA DE MUESTRAS DE CUELLO UTERINO Y GINECOLÓGICAS
- ATENCIÓN DEL PARTO
- URGENCIAS
- TRANSPORTE ASISTENCIAL BASICO
- ENFERMERÍA
- MEDICINA GENERAL
- ODONTOLOGÍA GENERAL
- PSICOLOGÍA
- VACUNACIÓN
- HOSPITALIZACIÓN ADULTOS
- HOSPITALIZACIÓN PEDIÁTRICA

● UNIDAD DE ATENCIÓN SANTA LETICIA

Tel. 314 526 4747

- TOMA DE MUESTRAS DE LABORATORIO CLÍNICO
- TOMA DE MUESTRAS DE CUELLO UTERINO Y GINECOLÓGICAS
- TRANSPORTE ASISTENCIAL BASICO
- ENFERMERÍA
- MEDICINA GENERAL
- ODONTOLOGÍA GENERAL
- VACUNACIÓN

CALDONO

DE 7:00AM A 12M Y DE 1:00PM A 5:00PM

UNIDAD DE ATENCIÓN CALDONO

Plaza principal

- CONSULTA EXTERNA, WhatsApp: 312 788 3109 - De 10:30 a.m. - 3:00 p.m.
- URGENCIAS - Tel. 312 788 0647
- LABORATORIO CLÍNICO
- TOMA DE MUESTRAS DE LABORATORIO CLÍNICO
- SERVICIO FARMACÉUTICO
- FISIOTERAPIA
- RADIOLOGÍA ODONTOLÓGICA
- TOMA DE MUESTRAS DE CUELLO UTERINO Y GINECOLÓGICAS
- ATENCIÓN DEL PARTO
- TRANSPORTE ASISTENCIAL BASICO
- ENFERMERÍA
- GINECOBSTERICIA
- MEDICINA GENERAL
- ODONTOLOGÍA GENERAL
- VACUNACIÓN
- HOSPITALIZACIÓN ADULTOS
- HOSPITALIZACIÓN PEDIÁTRICA

UNIDAD DE ATENCIÓN PESCADOR

Pueblito Viejo · Tel. 320 727 2359

- TOMA DE MUESTRAS DE CUELLO UTERINO Y GINECOLÓGICAS
- TRANSPORTE ASISTENCIAL BASICO
- ENFERMERÍA
- MEDICINA GENERAL
- ODONTOLOGÍA GENERAL

UNIDAD DE ATENCIÓN SIBERIA

Calle Principal Parque Infantil · Tel. 320 277 5714 de 10:30 a.m. a 3:00 p.m.

- TOMA DE MUESTRAS DE CUELLO UTERINO Y GINECOLÓGICAS
- TRANSPORTE ASISTENCIAL BASICO
- ENFERMERÍA
- MEDICINA GENERAL
- ODONTOLOGÍA GENERAL

PIAMONTE

DE 7:00AM A 12M Y DE 1:00PM A 5:00PM

UNIDAD DE ATENCIÓN EN SALUD DE PIAMONTE

Piamonte, Calle principal

Consulta Externa

Tel. 314 224 2665 Y 313 255 4849

Urgencias

Tel. 312 78818 61

Consulta Odontología General

Tel. 313 255 4849

Transporte Asistencial Basico

Consulta Enfermería

Consulta Medicina General

Vacunación

Hospitalización Adultos

Hospitalización Pediátrica

Hospitalización Pediátrica

Laboratorio Clínico

Toma de Muestras De La

boratorio Clínico

Servicio Farmacéutico

Toma de Muestras de Cuello Uterino

y Ginecológicas Psicología

UNIDAD DE ATENCIÓN EN SALUD DE MIRAFLOR

Miraflor, Calle Principal Tel. 313 720 6124

- Toma de muestras laboratorio clinico
- Toma de muestras de cuello uterino y ginecológicas
- Enfermería
- Medicina General
- Odontología General
- Vacunación



PLAN DE
INTERVENCIONES
COLECTIVAS



Plan de Intervenciones Colectivas PIC 2023

La Empresa Social del Estado Popayán E.S.E., y sus puntos atención en los diferentes municipios, desarrolla en conjunto con los entes territoriales el Plan de Salud Pública de intervenciones Colectivas (PIC), enmarcado en la resolución 518 de 2015, para la cual hemos dispuesto un amplio portafolio de servicios, así como de la capacidad técnica necesaria para dar respuesta a los requerimientos en salud en las 7 dimensiones prioritarias.

Trabajamos
de



Dimensiones PIC 2023

1

Salud Ambiental

2

Vida Saludable
Condiciones no Transmisibles

3

Convivencia Social
Salud Mental

4

Seguridad Alimentaria Nutricional

5

Sexualidad Derechos Sexuales
y Reproductivos

6

Vida Saludable
Enfermedades Transmisibles

7

Salud Pública en Emergencias
y Desastres

8

Salud y Ámbito Laboral

9

Gestión Diferencial Poblaciones
Vulnerables





Empresa Social del Estado
POPAYÁN E.S.E.

Trabajamos de 

Nuestros objetivos corporativos

- Brindar en forma oportuna y con calidad, servicios de salud de Nivel 1 a los usuarios del régimen contributivo, subsidiado, vinculado y particular, del área urbana y rural.
- Propender por un modelo de atención preventivo y de promoción de la Salud, realizando acciones individuales y colectivas por grupos etéreos en los habitantes del municipio.
- Detectar y controlar los factores de riesgo que puedan ocasionar daño a la salud del individuo, la familia y la comunidad.
- Contribuir a la disminución de la morbilidad y mortalidad de la población mediante la formulación y ejecución de programas y proyectos que conlleven a mejorar la calidad de vida.
- Desarrollar un sistema gerencial en la Institución que permita el sostenimiento económico, desarrollo institucional e inversión social para nuestros usuarios.

Nos permiten ofrecer servicios con calidad y oportunidad a todos los usuarios de la ESE Popayán en sus 5 municipios y 20 Unidades de Atención en Salud , así mismo propender por el bienestar en general de la Población Caucana aportando un granito de arena a mejorar las condiciones de vida

ZULLY BERNARDA RUIZ MENESES
Gerente

Trabajamos
de





Empresa Social del Estado
POPAYÁN E.S.E.

Trabajamos de 

www.esepopayan.gov.co



@e.s.e.popayan



@esepopayan



Empresa Social del Estado Popayán ESE

PROYECTO MARIA CATALINA MANCILLA RAMIREZ
PROFESIONAL ESPECIALIZADO-ESE POPAYAN
DESIGNADA EN LA COORDINACION DE CALIDAD

DISEÑO: OSCAR GIOVANNY HERMOSA RUIZ
PROFESIONAL COMUNICACIÓN SOCIAL Y PERIODISTA
ESE POPAYAN

NOTA IMPORTANTE: EL PORTAFOLIO DE SERVICIOS ES UN DOCUMENTO QUE ESTA SUJETO A CAMBIOS CONFORME A LAS NOVEDADES QUE SE REGISTRAN EN EL REPS (REGISTRO ESPECIAL DE PRESTADORES DE SERVICIOS DE SALUD)

Trabajamos
de

